

Vision Dual



SOHO



DATACENTRE



TowerRack



1:1 1100-3000 VA



USB plug



Hot swap battery



Energy share



Plug & Play installation



ОСНОВНЫЕ ПРЕИМУЩЕСТВА

- Автоматическая регулировка напряжения (AVR)
- Высокий уровень защиты
- Высокий КПД
- Высокая надежность
- Гибкость
- Широкие возможности по обмену информацией

Серия ИБП Vision Dual (версии tower and rack) включает в себя модели от 1100 VA до 3000 VA с цифровой синусоидальной технологией. Серия Vision Dual в связи со своими широкими возможностями по взаимодействию и обмену информацией, является идеальным решением для наиболее требовательных пользователей, которым необходим высокий уровень защиты и исключительная гибкость системы электропитания. ИБП Vision Dual представляет собой наилучшую защиту для сетевых периферийных устройств, традиционных или стоечных серверов и систем сетевого резервирования. Вы оцените Vision Dual благодаря его современному функциональному дизайну и благодаря улучшению характеристик, достигнутому в результате посточного совершенствования технологий в лабораториях Riello UPS. Данная технология позволяет достичь КПД на уровне 98% и, соответственно, низкого уровня энергопотребления. Кроме того, аппарат имеет выходной коэффициент мощности 0.9.

Высокий уровень защиты

Автоматическая регулировка напряжения обеспечивает защиту от бросков напряжения, от повышенного и пониженного напряжения без перехода на батареи. Меньшее использование батареи означает их 100-ую готовность в случае срабатывания и обеспечивает большее значение времени их автономной работы. EMI-фильтры обеспечивают дополнительную защиту от бросков напряжения и от переходных напряжений.

В случае пропадания внешней сети, подключенная нагрузка питается от инвертора напряжением с идеальной синусоидальной волной, что обеспечивает возможность подключения устройств, критичных к форме волны.

Высокая надежность

Наличие розетки EnergyShare позволяет распределять нагрузку и отключать менее чувствительные периферийные устройства с



целью увеличения времени автономной работы в пользу более ответственных нагрузок. Батареи "Hot Swap" («Горячая замена») извлекаются через переднюю панель, что делает более простым и безопасным обслуживание ИБП. В тех системах обеспечения непрерывной работоспособности, где требуется длительное время работы от батареи, можно увеличить время автономной работы до многих часов благодаря использованию версий ER (в версиях 2200 и 3000), снабженных усиленным зарядным устройством. Осуществляется тестирование батарей для проверки потенциального снижения их характеристик. Встроенная защита от глубокого разряда АКБ позволяет сохранить батареи от быстрого выхода из строя и увеличить их ресурс.

Гибкость в использовании

ИБП Vision Dual может быть установлен в

напольном варианте (конфигурация tower) или в стойку размером 19". Панель дисплея можно легко извлечь и повернуть с тем, чтобы она соответствовала типу установки.

Visual Dual оснащен контактом EPO (Remote Emergency Power Off – Удаленное экстренное отключение) для дистанционного отключения ИБП в экстренных ситуациях.

Функция «Холодный старт» позволяет выполнять включение ИБП даже в отсутствие сети основного электропитания.

ИБП Vision Dual оснащен ЖК-дисплеем с подсветкой, который передает информацию о состоянии ИБП, нагрузки и батареи.

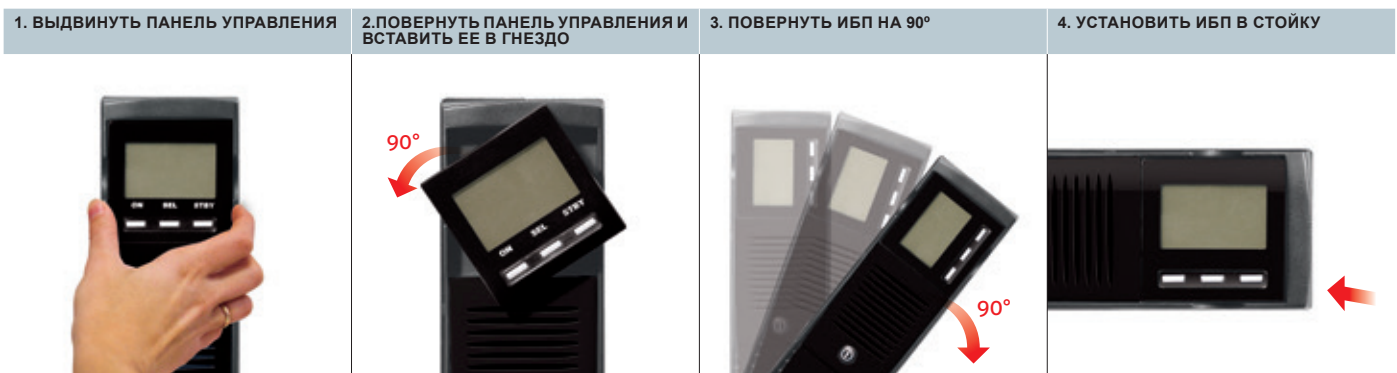
Широкие возможности по обмену информацией

- Расширенные многоплатформенные возможности обмена информацией для

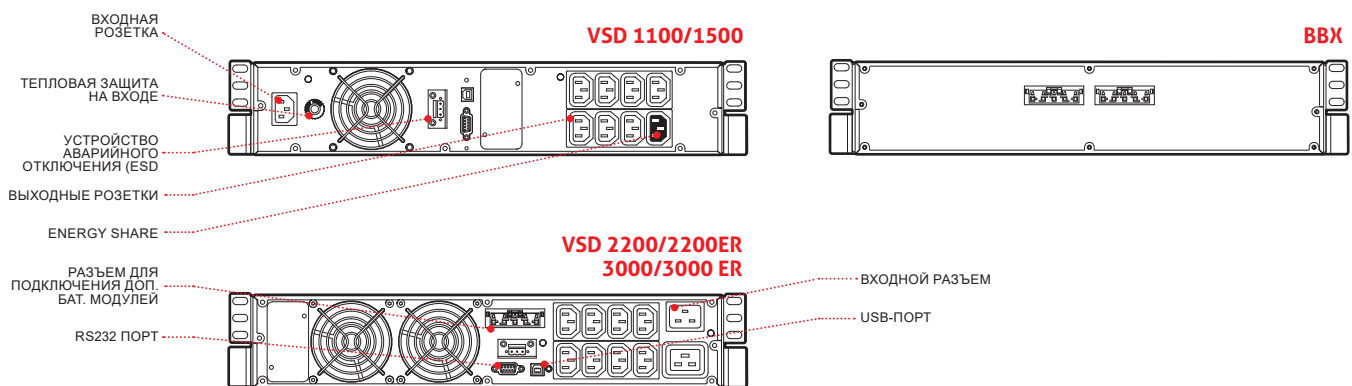
всех операционных систем и сетевых сред: Программное обеспечение для мониторинга и выключения PowerShield3 для операционных систем Windows 10, 8, 7, Hyper-V, 2016, 2012, и предыдущих версий, Mac OS X, Linux, VMWare ESXi, Citrix XenServer и других операционных систем Unix.

- USB- и RS232-интерфейсы (по выбору).
- Слот расширения для интерфейсных плат SNMP-агента.
- Состояние, параметры, сигналы тревоги в отношении входа, выхода и батареи отображаются на ЖК-дисплее.

2 ГОДА ГАРАНТИИ



ДЕТАЛИ



ОПЦИИ

ПРОГРАММНОЕ ОБЕСПЕЧЕНИЕ

PowerShield³
PowerNetGuard

АКСЕССУАРЫ

NETMAN 204
MULTICOM 302
MULTICOM 352
MULTICOM 372
MULTICOM 384
MULTICOM 411
MULTI I/O
MULTIPANEL
Manual Bypass 16 A

Manual Bypass 16 A Rack
Automatic Bypass 16 A
Automatic Bypass 16 A Rack

АКСЕССУАРЫ К АППАРАТУ

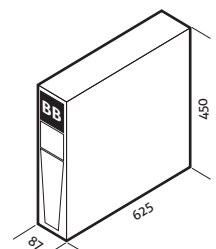
Универсальные направляющие для установки в стойку

БАТАРЕЙНЫЕ МОДУЛИ

МОДЕЛИ

BB SDH 72-A3
BB SDH 72-M1

Размеры (мм)



МОДЕЛИ	VSD 1100	VSD 1500	VSD 2200	VSD 2200 ER	VSD 3000	VSD 3000 ER
МОЩНОСТЬ	1100 VA/990 W	1500 VA/1350 W	2200 VA/1980 W	2200 VA/1760 W	3000 VA/2700 W	3000 VA/2400 W
ВХОД						
Номинальное напряжение	220-230-240 В~					
Диапазон входного напряжения без перехода на батареи	162 В~ < V _{in} < 290 В~					
Допустимое отклонение напряжения	162 В~ < V _{in} < 290 В~					
Максимально допустимое напряжение	300 В					
Номинальная частота	50 или 60 Гц ±5Гц					
Диапазон частоты	50 Гц ± 5% / 60 Гц ± 5%					
Коэффициент мощности	> 0.98					
Искажение тока	≤7%					
ВЫХОД						
Искажение напряжения при линейной/нелинейной нагрузке	< 3% / < 8%					
Частота	На выбор: 50 или 60 Гц или автонастройка					
Форма волны	синусоида					
Крест-фактор тока	2.5 : 1					
КПД в режиме ECO и Smart Active	98.5%					
Время перегрузки	125% - 10 сек, 150% - 1 сек					
БАТАРЕИ						
Тип	VRLA AGM Свинцово-кислотные, герметичные, необслуживаемые					
Время заряда	2-4 ч					
ПРОЧИЕ ХАРАКТЕРИСТИКИ						
Вес нетто (кг)	16.5	17.5	28	15.5	31.5	16.5
Вес брутто (кг)	20	21	33	20.5	36.5	21.5
Размеры (ШхГхВ) (мм)	87 x 450 x 425 (2U x 19" x 425)			87 x 450 x 625 (2U x 19" x 625)		
Размеры упаковки (ШхГхВ) (мм)	240 x 500 x 600			240 x 600 x 760		
Защита от повышенного напряжения	300 Дж					
Защита цепи	перегрузка - КЗ - повышенное напряжение - пониженное напряжение - температура - низкий заряд батареи					
Обмен информацией	USB / DB9 с RS232 и контакты / слот интерфейса обмена информацией					
Входные розетки	1 IEC 320 C14			1 IEC 320 C20		
Выходные розетки	8 IEC 320 C13			8 IEC 320 C13 + 1 IEC 320 C19		
Нормативы	LV 2014/35/EU EMC 2014/30/EU IEC EN 62040-1 EMC IEC EN 62040-2 RoHS					
Рабочая температура	0 °C / +40 °C					
Относительная влажность	<95%, без конденсата					
Цвет	Черный					
Уровень шума на расстоянии 1 м (ECO Mode)	< 40 дБ					
Стандартная комплектация	кабель питания, последовательный кабель, кабель USB, руководство по безопасности, краткое руководство, руководство на CD-ROM					

